



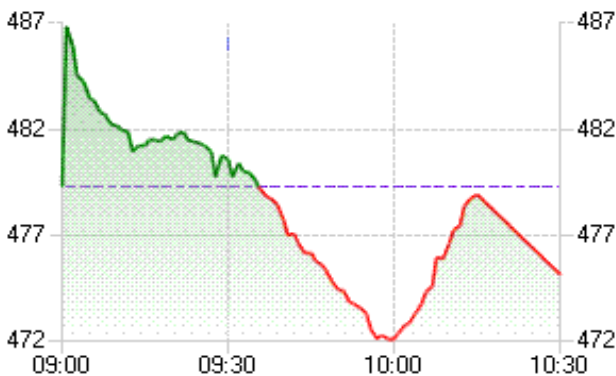
## BẢN TIN CHỨNG KHOÁN

Phiên giao dịch ngày 19 – 06 – 2009

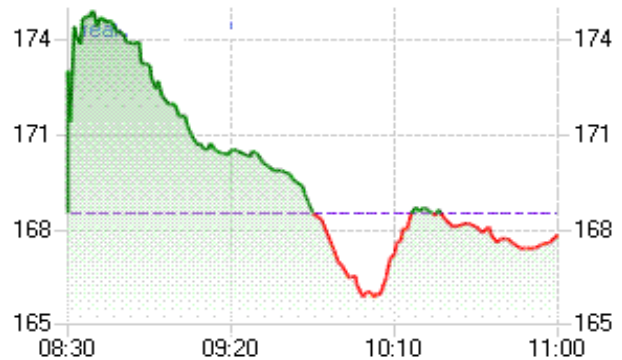
### Thị trường giảm điểm về cuối phiên

Tiếp tục tâm lý tích cực từ phiên giao dịch trước và được hỗ trợ từ đà tăng điểm của TTCK Mỹ, thị trường trong phiên hôm nay mở cửa tiếp tục đà tăng điểm. Nhưng trước sức ép bán ra từ phía cung và sự thận trọng của phía cầu trong phiên giao dịch cuối tuần, thị trường đã theo xu hướng sụt giảm khá mạnh. Mặc dù cuối phiên khớp lệnh liên tục, thị trường có đà phục hồi nhẹ nhưng nhìn chung, phía cung đã thắng thế trong toàn phiên giao dịch. Đóng cửa thị trường, VN-Index giảm 4,05 điểm (0,85%), HaSTC-Index giảm 0,68 điểm (0,4%).

Diễn biến VN-Index



Diễn biến HaSTC-Index



### Khối lượng giao dịch tiếp tục theo xu hướng giảm

Khối lượng giao dịch toàn thị trường tiếp tục theo xu hướng giảm so với phiên giao dịch trước thể hiện sự thận trọng của người mua. Mặc dù mức giá thấp khi thị trường xuống sát mốc 472 điểm đã thúc đẩy nhà đầu tư mua vào, giúp thị trường phục hồi nhẹ vào cuối phiên nhưng hiện tại, phía cung còn rất mạnh. Thị trường đang trong giai đoạn giằng co trước khi xác định xu thế chính xác.

Chỉ còn cổ phiếu xây dựng, bất động sản có kết quả kinh doanh khả quan và một số cổ phiếu có thông tin tích cực hỗ trợ (bảo hiểm, vận tải biển) tiếp tục được thị trường quan tâm. Còn lại đa số các mã chứng khoán đều chịu sức ép bán ra mạnh. Đặc biệt diễn biến ở mã cổ phiếu có tính dẫn dắt như STB, SSI cho thấy sức ép bán ra rất lớn.

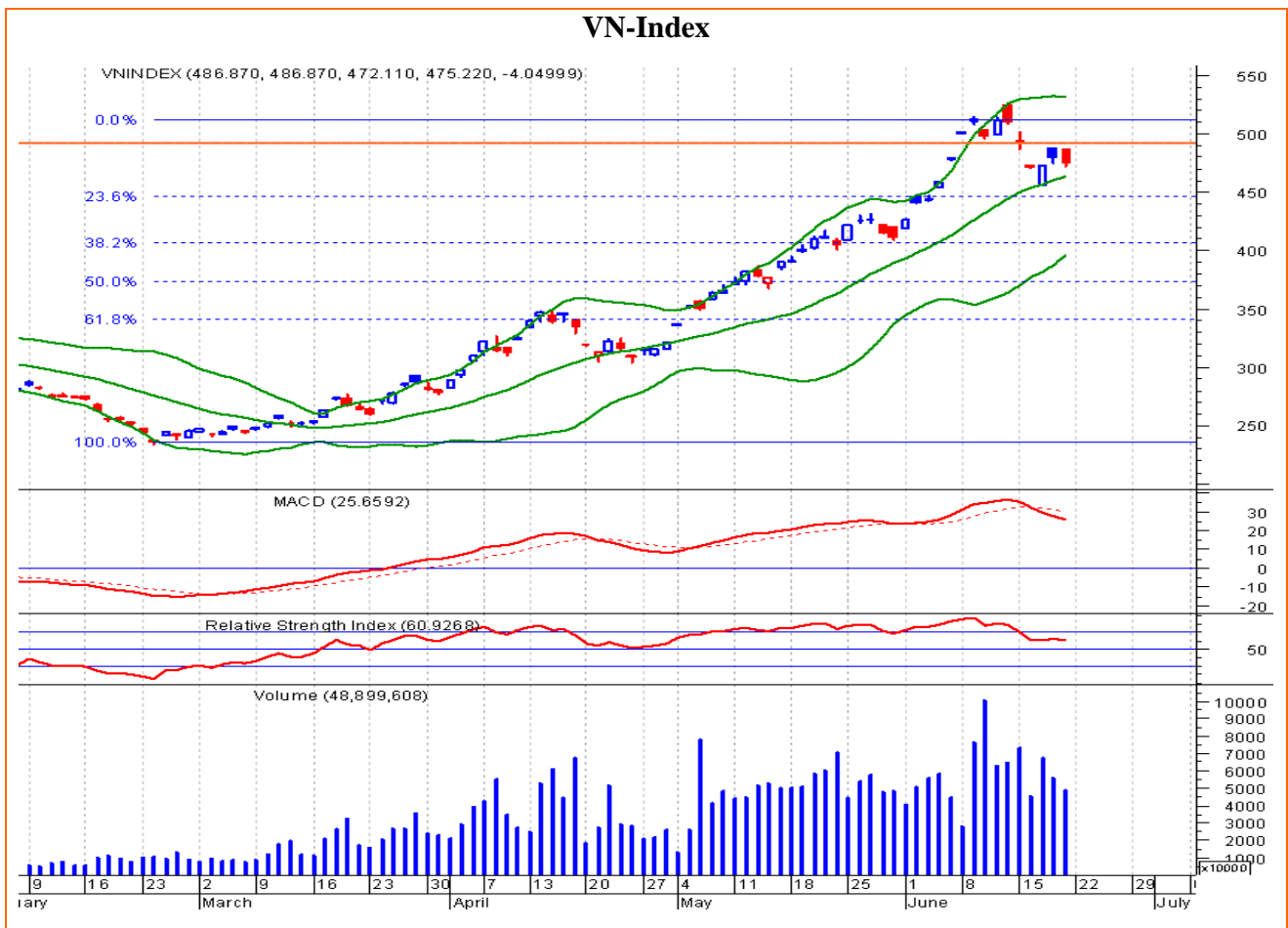
### Nhà đầu tư nước ngoài bán ròng trên hai sàn nhưng đã mua ròng về giá trị trên HOSE



Trong phiên hôm nay, khối ngoại tăng nhẹ khối lượng mua vào trong khi giảm mạnh khối lượng bán ra so với phiên trước. Việc khối ngoại mua ròng về giá trị trên sàn HOSE thể hiện nhà đầu tư nước ngoài đang cơ cấu lại danh mục đầu tư. Các mã khối ngoại mua vào nhiều đều là những Blue chips như DPM, HPG, HAG, FPT, những mã đang được thị trường quan tâm. Khối ngoại tiếp tục bán ra nhiều cổ phiếu PPC khi lo ngại rủi ro tỷ giá đối với mã chứng khoán này.

Trong giai đoạn thị trường đang quay về yếu tố cơ bản của cổ phiếu, động thái giao dịch của khối ngoại là hợp lý. Nhưng hiện tại giao dịch của khối ngoại chịu tác động rất lớn từ TTCK Mỹ, do vậy diễn biến giao dịch sẽ còn nhiều biến động. Tuy nhiên, giao dịch của khối ngoại không còn ảnh hưởng nhiều đến nhà đầu tư trong nước.

### Nhận định thị trường



Những chỉ báo PTKT vẫn đang đưa ra dấu hiệu về giai đoạn điều chỉnh của thị trường. Và ngưỡng 490 điểm hiện tại đang đóng vai trò ngưỡng kháng cự khá mạnh khi thị trường tiếp tục giảm đi khi tiến đến ngưỡng này.

Chỉ báo RSI thể hiện sức mạnh thị trường trong phiên hôm nay giảm nhẹ so với phiên trước. Khối lượng giao dịch sụt giảm cũng cho thấy sức cầu đang lưỡng lự trước sức ép của phía cung. Mặc dù diễn



Turning opportunities into values

## CÔNG TY CỔ PHẦN CHỨNG KHOÁN SÀI GÒN – HÀ NỘI

biến trong phiên hôm nay có một yếu tố khách quan là thị trường ở phiên giao dịch cuối tuần, trong hai ngày nghỉ có thể tiềm ẩn rủi ro, khiến nhà đầu tư không mạnh dạn mua vào. Và một bộ phận nhà đầu tư cũng e ngại lượng cung sắp tới của thị trường tăng mạnh sẽ khiến tương quan cung cầu xấu đi. Nhưng theo nhận định của chúng tôi, các mã cổ phiếu lớn Vietcombank, Vietinbank, Bảo Việt lên sàn nếu với mức giá hợp lý sẽ có tác động hỗ trợ thị trường rất lớn. Đà tăng điểm mạnh mẽ của các cổ phiếu Bảo hiểm như PVI, BMI trong những phiên gần đây thể hiện nhà đầu tư đón trước sự tăng điểm của cổ phiếu ngành Bảo hiểm. Và thông tin tiếp tục miễn thuế thu nhập cá nhân từ đầu tư vốn đến hết năm 2009 sẽ tác động tích cực đến tâm lý nhà đầu tư.

Nhưng trong giai đoạn hiện tại, sức ép bán ra của thị trường là rất lớn. Trong phiên giao dịch thứ 2 tới, thị trường sẽ test lại mốc 490 điểm. Nếu không có thông tin đặc biệt tích cực tác động, nhiều khả năng thị trường sẽ tiếp tục xu hướng giằng co, tích lũy trước khi đến chu kỳ tăng trưởng mới.

Giai đoạn thị trường điều chỉnh là cơ hội để nhà đầu tư cơ cấu lại danh mục, đón trước đà phục hồi của thị trường. Để đảm bảo mục tiêu an toàn, nhà đầu tư nên tập trung vào những mã cổ phiếu Blue chips có yếu tố cơ bản tốt và có triển vọng lợi nhuận cao trong quý 2. Những ngành đáng chú ý trong việc cân nhắc đầu tư hiện nay là ngân hàng tài chính và bất động sản. Những cổ phiếu vận tải biển cũng đáng lưu tâm trong giai đoạn hiện nay khi chỉ số BDI đang tăng rất mạnh.

*Bản tin được lập bởi Phòng Phân tích - Công ty cổ phần chứng khoán Sài Gòn - Hà Nội và chỉ mang tính tham khảo cho nhà đầu tư. Thông tin trong bản tin được SHS tổng hợp và phân tích dựa trên các nguồn tin đáng tin cậy và phổ biến. SHS không chịu trách nhiệm đối với những quyết định mua bán chứng khoán của nhà đầu tư do việc sử dụng toàn bộ hoặc một phần thông tin trong bản tin này.*

*Địa chỉ liên hệ: Phòng phân tích - Công ty Cổ phần Chứng khoán Sài Gòn - Hà Nội*

*Địa chỉ: Tầng 1&5 Tòa nhà Đào Duy Anh, Đào Duy Anh, Đống Đa, Hà Nội*

*Điện thoại: 04.35378010*

*Website: [www.shs.com.vn](http://www.shs.com.vn)*