

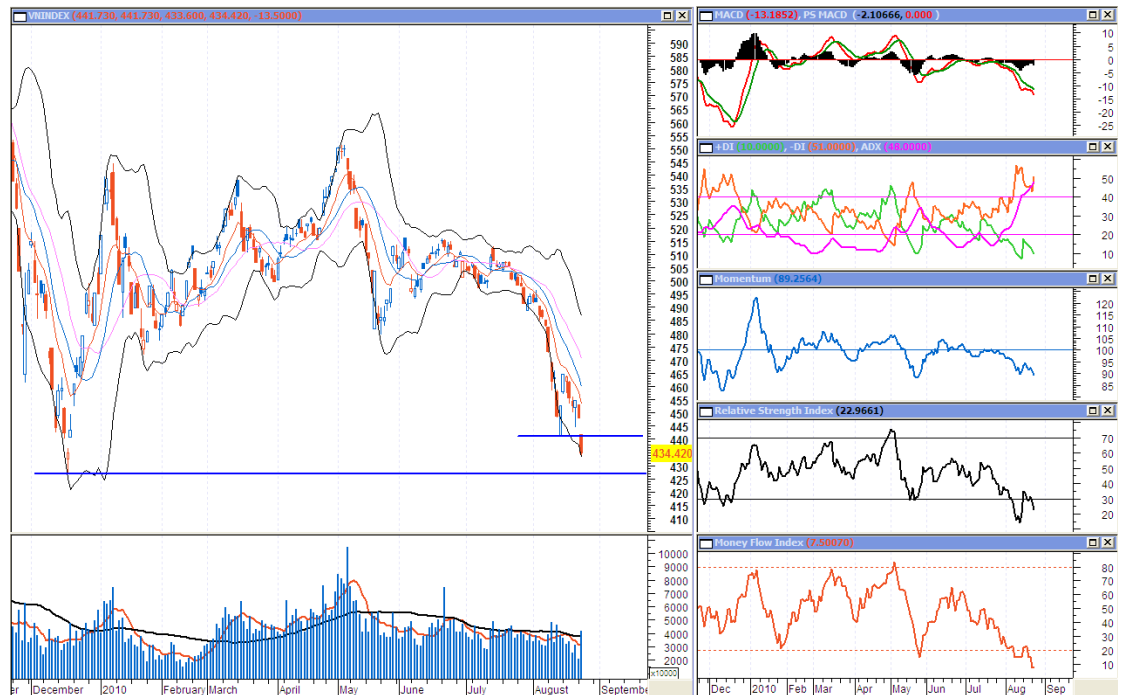
### NHẬN ĐỊNH THỊ TRƯỜNG

**Hose:**

**Xu hướng xuống**

*Chuyên viên Phân tích*

**Lê Thanh Tùng**



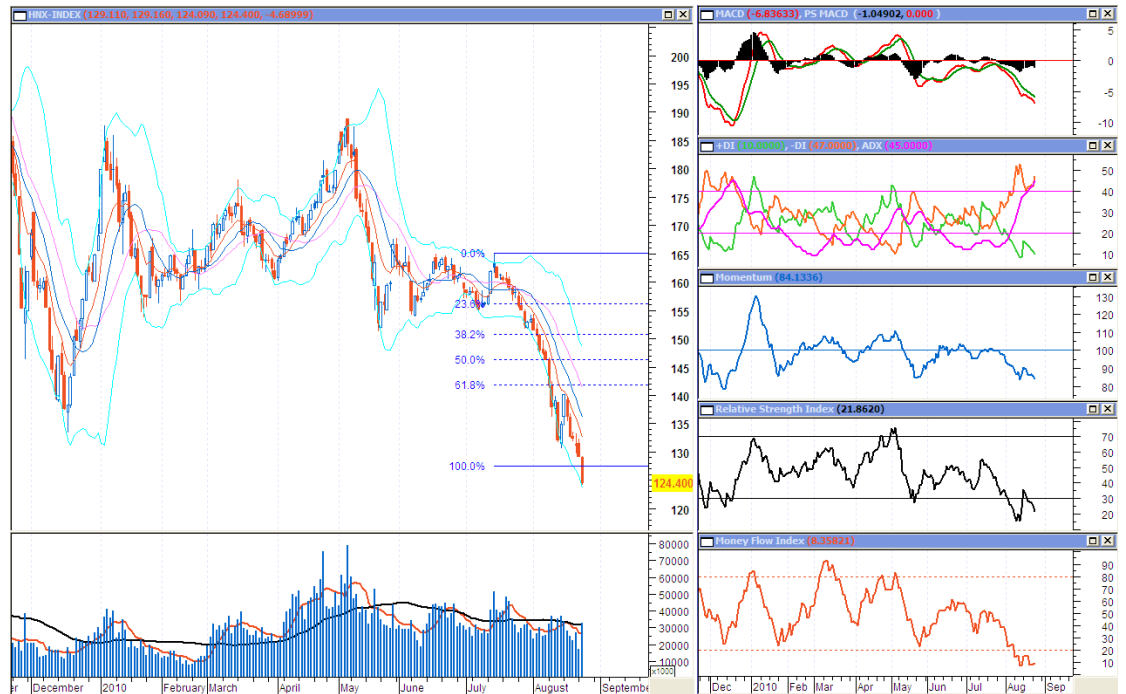
Chỉ số CPI tháng 8 tăng nhẹ và thông tin xuất nhập khẩu trong nửa đầu tháng 8 không khả quan tiếp tục tác động không tích cực đối với thị trường. Sau phiên giảm điểm đầu tuần, chỉ số tiếp tục giảm 3,01% trong phiên giao dịch hôm nay khi đóng cửa tại 434,42 điểm. Biến động trong phiên cho thấy bên bán vẫn hoàn toàn chủ động và chi phối thị trường khi khối lượng khớp lệnh tăng cùng đà giảm điểm của chỉ số.

Khối ngoại có phiên mua ròng nhẹ với giá trị mua ròng đạt 13,23 tỷ đồng, nhưng bán ròng về khối lượng với 1.790 đơn vị. Nhà đầu tư nước ngoài tiếp tục bán mạnh cổ phiếu STB với mức bán ròng lên tới 482.490 đơn vị, cổ phiếu bị bán ròng với khối lượng lớn thứ hai là RAL với 101.520 đơn vị. Các cổ phiếu như DPM, KBC, FPT tiếp tục là những cổ phiếu được mua vào mạnh nhất trong phiên giao dịch hôm nay.

Với phiên giảm điểm hôm nay, chỉ số đã xuyên thủng mức hỗ trợ 440 điểm và khối lượng tăng mạnh đang củng cố biến động giá. Như vậy, sau một tuần giảm giao dịch, bên bán đã lấy lại chủ động và tiếp tục gia tăng áp lực lên thị trường. Thị trường giảm mạnh với 233 mã giảm giá, 9 mã tăng giá sẽ tạo động lực bắt đáy trong những phiên tiếp theo cùng với đó là việc chỉ số giảm ra ngoài dải bollinger cũng sẽ cho thấy khả năng hồi phục ngắn hạn khi VN-Index giảm về mức hỗ trợ 427 điểm. Tuy vậy, xu thế thị trường hiện đang gia tăng độ mạnh và khiến ngay trong trường hợp VN-Index hồi phục cũng không đủ chắc chắn xu thế kết thúc. Mức hỗ trợ tiếp theo của VN-Index tại ngưỡng tâm lý 400 điểm, sau đó là mức hỗ trợ 385 – 390 điểm. Kháng cự gần nhất của chỉ số này tại 464 điểm.

Biến động VN-Index đang tiếp tục cho thấy rủi ro giảm giá ở mức cao trong khi các số liệu vĩ mô được công bố không hỗ trợ thị trường. Mặt khác, việc chỉ số giảm mạnh không loại trừ khả năng dẫn tới áp lực giải chấp khiến lượng cung giá thấp của thị trường tăng lên. Do đó, nhà đầu tư cần tránh việc “bắt đáy” và chỉ mua vào khi xu thế giảm kết thúc.

## HNX: Xu thế giảm



Mở cửa tăng nhẹ, HNX-Index nhanh chóng giảm giá, lượng bán gia tăng đều đặn trong cả phiên khiến chỉ số liên tục giảm điểm và đóng cửa tại mức thấp nhất trong phiên. Kết thúc phiên, chỉ số đóng cửa tại 124,4 điểm, giảm 4,69 điểm so với phiên trước, tức 3,63%. Khối lượng khớp lệnh cũng tăng mạnh khi lệnh mua giá thấp liên tục được đáp ứng bởi lượng cung chủ động. Tổng cộng có 32,8 triệu đơn vị được chuyển nhượng tương đương 708 tỷ đồng giá trị trong phiên giao dịch hôm nay.

Theo phân tích kỹ thuật, HNX-Index tiếp tục biến động theo xu thế giảm giá. Mức hỗ trợ 125 – 127 điểm đã không đủ khả năng giữ đà giảm của chỉ số này trước lượng bán gia tăng mạnh. Chỉ báo ADX tiếp tục tăng trưởng trong khi chỉ báo MACD giảm cho thấy xu thế thị trường vẫn mạnh. Mức hỗ trợ tiếp theo của HNX-Index là tại 110 điểm và ngưỡng tâm lý 100 điểm.

Như vậy, HNX-Index tiếp tục giảm điểm mạnh đi kèm với đó là hầu hết các cổ phiếu đều giảm (284 cổ phiếu giảm giá, 162 cổ phiếu giảm sàn). Rủi ro giảm giá đối với việc đầu tư trên HNX trong xu thế xuống hiện tại vẫn ở mức cao. Do đó, nhà đầu tư cần cân nhắc trước các quyết định mua vào trong giai đoạn hiện tại. Để đảm bảo an toàn, chỉ nên giải ngân khi xu thế tăng đã hình thành.

### Diễn biến của cổ phiếu các công ty thuộc PVN

Không nằm ngoài biến động chung của thị trường, các cổ phiếu của các công ty thuộc PVN đồng loạt giảm mạnh trong phiên giao dịch hôm nay. Chỉ duy có cổ phiếu PGS đã biến động ngược thị trường khi đóng cửa tại mức giá trần, tăng 6,85% so với phiên trước. Đa phần các cổ phiếu khác đóng cửa tại mức giá sàn và DPM là cổ phiếu giảm giá ít nhất với mức giảm 3,39%.

Dưới đây là diễn biến của các mã cổ phiếu thuộc tập đoàn PVN phiên ngày 24/08:

Mã	Tên công ty	Giá đóng cửa	KLGD (10 cp)	Tăng/Giảm (%)	Nơi giao dịch
DPM	Tổng công ty Phân bón và Hóa chất Dầu khí	28.5	40,794	↓ -3.39	HSX
ICG	Công ty CP Xây dựng Sông Hồng	22.1	40,650	↓ -5.56	HNX
NT2	CTCP Điện lực Dầu khí Nhơn Trạch 2	9.5	20	↓ -5.94	UPCOM
PCT	CTCP Vận tải Dầu khí Cửu Long	7.0	830	↓ -5.41	UPCOM
PDC	Công ty CP Du lịch Dầu khí Phương Đông	12.1	15,670	↓ -6.92	HNX
PET	Tổng Công ty CP Dịch vụ Du lịch Dầu khí	18.4	48,817	↓ -4.66	HSX
PGD	Công ty CP Phân phối khí thấp áp Dầu khí Việt Nam	32.3	17,307	↓ -4.72	HSX
PGS	Công ty CP Kinh doanh Khí hóa lỏng Miền Nam	51.5	35,520	↑ 6.85	HNX
PHH	Công ty CP Hồng hà Dầu khí	19.2	13,300	↓ -6.80	HNX
PSB	CTCP Đầu tư Dầu khí Sao Mai - Bến Đình	10.0	5,950	↓ -7.41	UPCOM
PSI	CTCP Chứng Khoán Dầu khí	12.7	40,110	↓ -6.62	HNX
PSP	Công ty CP cảng dịch vụ dầu khí Đình Vũ	9.5	1,900	↓ -1.04	UPCOM
PTT	Công ty Cổ phần Vận tải Dầu khí Đông Dương	12.0	-	→ 0.00	UPCOM
PVA	Công ty CP Xây dựng Dầu khí Nghệ An	43.2	29,760	↓ -6.90	HNX
PVC	CTCP Dung dịch khoan và Hóa phẩm Dầu khí	23.5	56,060	↓ -6.75	HNX
PVD	Tổng Công ty CP khoan và dịch vụ khoan Dầu khí	40.0	26,113	↓ -4.99	HSX
PVE	Công ty CP Tư vấn Đầu tư và Thiết bị Dầu khí	20.0	29,270	↓ -6.10	HNX
PVF	Tổng công ty CP Tài chính Dầu khí	19.1	28,720	↓ -4.98	HSX
PVG	Công ty CP Kinh doanh khí hóa lỏng Miền Bắc	18.7	13,140	↓ -6.03	HNX
PVI	Tổng công ty CP Bảo hiểm Dầu khí	19.6	14,610	↓ -5.77	HNX
PVL	Công ty Cổ phần Bất động sản Điện lực Dầu khí Việt Nam	18.7	54,430	↓ -6.50	HNX
PVR	CTCP Kinh doanh Dịch vụ cao cấp Dầu khí Việt Nam	15.1	15,090	↓ -6.79	HNX
PVS	Tổng công ty CP Dịch vụ Kỹ thuật Dầu khí	25.6	17,510	↓ -5.54	HNX
PVT	Tổng công ty cổ phần vận tải Dầu khí	11.8	98,314	↓ -4.84	HSX
PVX	Tổng công ty CP Xây lắp Dầu khí Việt Nam	21.4	517,900	↓ -5.31	HNX
PXI	CTCP Xây dựng công nghiệp & dân dụng dầu khí	21.8	49,331	↓ -4.80	HSX
PXM	CTCP Xây lắp Dầu khí Miền Trung	14.0	3,457	↓ -4.76	HSX
PXS	CTCP Kết cấu Kim loại và Lắp máy Dầu khí	17.3	28,382	↓ -4.95	HSX
PXT	Công ty CP Xây lắp Đường ống Bể chứa Dầu khí	13.2	8,773	↓ -4.35	HSX

## TIN KINH TẾ

Nguồn: Thomson Reuters,  
Google Finance;  
CNNMoney, CNBC



Đánh mất sự hưng phấn mở đầu phiên giao dịch, giới đầu tư bán tháo cổ phiếu vào cuối phiên, Dow Jones đóng cửa ở mức 10174 điểm.

**Lo ngại từ kinh tế và tình hình tài chính tại Eurozone chứng khoán toàn cầu giảm điểm.**

Thị trường chứng khoán toàn cầu đóng cửa phiên đầu tuần với sắc đỏ trên hầu hết các chỉ số lớn trong một ngày giao dịch với ít thông tin kinh tế vĩ mô quan trọng.

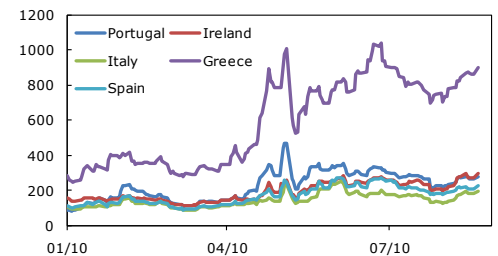
Những số liệu về lao động và việc làm được công bố muộn tại thị trường Mỹ trong tuần trước tiếp tục là quan ngại lớn đối với triển vọng kinh tế. Bên kia bờ Đại Tây Dương, Thống đốc Ngân hàng Trung ương Hungary nghi ngờ khả năng nối lại đàm phán với IMF vốn đã thất bại tháng trước về vấn đề ngân sách của quốc gia này. Giới đầu tư lại đặt câu hỏi về sức khỏe những quốc gia yếu nhất trong khối sử dụng đồng EUR. Đồng USD mạnh lên so với EUR trong phiên hôm qua. Chính phủ Nhật trì hoãn cuộc họp với BOJ được kỳ vọng là để thỏa thuận về kế hoạch kích cầu mới, cũng như khả năng can thiệp trong thị trường ngoại hối để “cứu” đồng JPY. Đồng JPY vào 10:01am giờ Việt Nam đã lên đỉnh mới, 85.04 JPY/USD.

Mở cửa phiên sáng nay, thị trường chứng khoán Nhật tiếp tục chứng kiến sự bán tháo với chỉ số Nikkei225 giảm hơn 1 sau khi mở cửa. Chỉ số Shanghai Index mất gần 1% trong vài phút giao dịch đầu tiên trong ngày.

**Việt Nam – Chỉ số giá tiêu dùng phá vỡ xu thế giảm.** Theo Tổng cục Thống kê, chỉ số CPI tháng 8 của cả nước tăng 0,23% so với tháng 7. So với cùng kỳ năm ngoái, CPI tăng 8,18%. Đợt tăng giá xăng ngày 9/8 và tỷ giá VND/USD liên tục căng thẳng khoảng hơn 1 tháng gần đây đã có ảnh hưởng nhất định tới chỉ số giá tiêu dùng tháng này. Ngoài ra tính chu kỳ cũng giải thích một phần mức tăng giá tiêu dùng tháng 8 khi nhóm giáo dục có mức tăng mạnh nhất so với tháng trước, 1,29% do sắp tới mùa tựu trường.

Như chúng tôi đã phân tích, những tháng cuối năm thường chỉ số CPI sẽ tiếp tục tăng theo chu kỳ nền kinh tế và đặc điểm tiêu dùng vào các dịp lễ hội cuối năm, tuy nhiên mức tăng trong năm nay sẽ ít khả năng có đột biến do giá hàng hóa trên thế giới ổn định. Ngoài ra với mức tồn

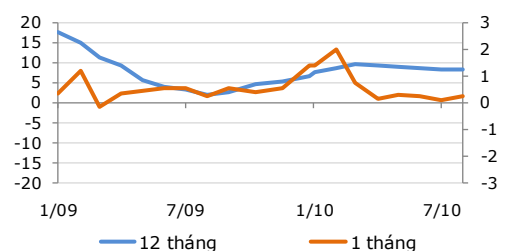
### 5Y CDS of "PIIGS" Group



Source: Thomson Reuters

Source: Thomson Reuters

### CHỈ SỐ GIÁ TIÊU DÙNG (%)



kho khá lớn trong nền kinh tế, hiện tượng cung không đủ đáp ứng nhu cầu đột biến vào cuối năm rất ít khả năng xảy ra.

**Thị trường ngoại hối tạm ổn định.** Sau 3 ngày tăng liên tiếp sau khi NHNN điều chỉnh tỷ giá liên ngân hàng, đầu tuần này, tỷ giá VND/USD trên thị trường tự do cũng như tỷ giá niêm yết tại NHTM đã bắt đầu ổn định trở lại. Giá USD trên thị trường tự do cuối ngày hôm qua ở mức 19.500 VND/USD, tương đương với giá niêm yết tại hầu hết các HHTM. 9:35am ngày hôm nay, tỷ giá trên thị trường tự do tăng nhẹ lên mức 19.500 - 19.530 VND/USD (mua vào – bán ra). Tỷ giá niêm yết tại Ngân hàng Vietcombank mức 19.475 – 19.500 VND/USD (mua vào – bán ra). Như vậy chênh lệch giữa tỷ giá chính thức và tỷ giá trên thị trường tự do đã được thu hẹp đáng kể cho thấy cân bằng cung cầu ngoại tệ đã tạm thời được xác lập tại mức giá này.

**Xuất nhập khẩu nửa đầu tháng 8 tiếp tục giảm.** Theo số liệu của Tổng cục Hải quan, kim ngạch xuất khẩu và nhập khẩu của Việt Nam giảm mạnh trong 15 ngày đầu tháng 8.

Xuất khẩu đạt khoảng 2,595 tỷ USD, giảm 4,6% so với cùng kỳ tháng 7. Sự sụt giảm thể hiện trên hầu hết các mặt hàng xuất khẩu chủ lực của Việt Nam như dệt may, giấy dép, gạo và dầu thô. Riêng xuất khẩu cao su tăng 10 tấn (tăng 11 triệu USD kim ngạch).

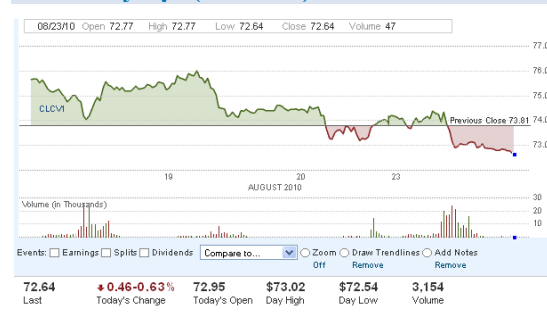
Nhập khẩu 15 ngày đầu tháng 8 đạt 3,071 tỷ USD, giảm 10% so với cùng kỳ tháng 7. Đáng chú ý là sự sụt giảm mạnh ở hầu hết các loại nguyên liệu đầu vào sản xuất, đặc biệt là nhóm kim loại, nguyên phụ liệu dệt may, da giày, ngoài ra, nhập khẩu máy móc, thiết bị, dụng cụ và phụ tùng cũng sụt giảm.

Đây là tín hiệu đáng lo ngại với nền kinh tế vốn phụ thuộc rất lớn vào xuất nhập khẩu như Việt Nam. Rõ ràng nhưng khó khăn từ thị trường bên ngoài cộng thêm tác động về chi phí vốn lớn trong nước đã khiến sản xuất và xuất khẩu sụt giảm mạnh trong những tháng gần đây.

## THỊ TRƯỜNG HÀNG HÓA

Nguồn: Reuters, Google  
Finance; CNNMoney,  
CNBC

### Giá dầu kỳ hạn (NYMEX)



### Giá vàng kỳ hạn (COMEX)



Giá vàng và dầu thô điều chỉnh do USD mạnh lên. Giới đầu cơ chờ đợi những thông tin mới về kinh tế vĩ mô

**Giá vàng điều chỉnh nhẹ.** Giá vàng gần như đi ngang trong phiên 23/8 do giới đầu cơ chờ đợi thông tin từ thị trường nhà đất và GDP điều chỉnh sẽ được công bố trong tuần này. Đồng USD tăng giá so với EUR cũng là lực cản khiến giá vàng không thể đi lên. Sáng nay, giá vàng giao ngay giảm nhẹ xuống mức 1.222.9 USD/oz vào 9:25am giờ Việt Nam.

**USD lên giá khiến giá dầu tiếp tục giảm.** Giá dầu tiếp tục giảm nhẹ trong phiên ngày hôm qua và kéo dài tới phiên sáng nay. Đồng USD mạnh lên trong khi quan ngại ngày càng lớn về nhu cầu tiêu thụ khiến giá dầu liên tiếp giảm. Giá dầu ngọt nhẹ giao tháng 10 đang ở mức 72,69 USD/thùng vào 9:29am sáng nay, giờ Việt Nam.

**ICO Dự báo giá cà phê sẽ giảm.** Tổ chức Cà phê Quốc tế (ICO) vừa đưa ra nhận định giá cà phê sẽ giảm khỏi mức hiện tại khi hàng của niên vụ mới 2010/11 đưa ra thị trường. Trong tháng 7, giá loại mặt hàng này đã lập kỷ lục của gần 13 năm trở lại đây và tiếp tục giữ mức cao trong đầu tháng 8. Theo ICO, sản lượng cà phê tại một vài nước xuất khẩu chủ yếu tăng

nhưng giá cả phê vẫn tăng do dự trữ cả phê của thế giới giảm khiến cung ngắn hạn khan hiếm. Tuy nhiên sản lượng trong niên vụ tới tại Brazy và Colombia được ICO dự báo sẽ tăng đáng kể so với niên vụ trước khiến nguồn cung dồi dào hơn, gây áp lực giảm giá mặt hàng này. Sản lượng cả phê toàn cầu niên vụ tới dự báo sẽ đạt mức 133 – 135 triệu bao, theo ICO.

## LỊCH SỰ KIẾN TRONG TUẦN

### Lịch đấu giá các công ty

Công ty	VĐL (tỷ đồng)	Tổng số CP chào bán	Giá khởi điểm (đ/cp)	Ngày đấu giá	Thời gian nhận đặt cọc
Công ty cổ phần Dịch vụ Tổng hợp Dầu khí	554.72	11,610,000	17,000	9/15/2010	Từ 24/8/2010
Công ty Dịch vụ Du lịch Quốc tế tỉnh Bà Rịa – Vũng Tàu	350	12,793,900	10,000	8/24/2010	0

### Danh sách các công ty mới nộp hồ sơ xin niêm yết

Công ty	Địa chỉ đăng ký niêm yết	VĐL (tỷ đồng)	Ngày nộp hồ sơ
CTCP Đầu tư xây dựng Hồng Phát	HNX	48	20/08/2010
CTCP Đầu tư và Phát triển PVI	HNX	300	19/08/2010
CTCP Bất động sản Tài chính Dầu khí Việt Nam	HNX	500	16/08/2010
CTCP Chứng khoán Chợ Lớn	HNX	90	11/08/2010
CTCP Trúc Thôn	HNX	55	29/07/2010
CTCP Đầu tư Khu Công nghiệp Dầu khí – Idico Long Sơn	HSX	827.22212	29/07/2010

### Danh sách các công ty đã được chấp thuận niêm yết

Công ty	Địa chỉ đăng ký niêm yết	VĐL (tỷ đồng)	Ngày được chấp thuận
CTCP Vận tải Ngoại thương	HNX	56	19/08/2010
CTCP Vinavico	HNX	80	19/08/2010
CTCP Sông Đà 27	HNX	15.72833	04/08/2010
CTCP Đầu tư Xây dựng Vinaconex - PVC	HNX	50	02/08/2010
CTCP Đầu tư và thăm định giá dầu khí PIV	HNX	12	02/08/2010

### Lịch niêm yết lần đầu

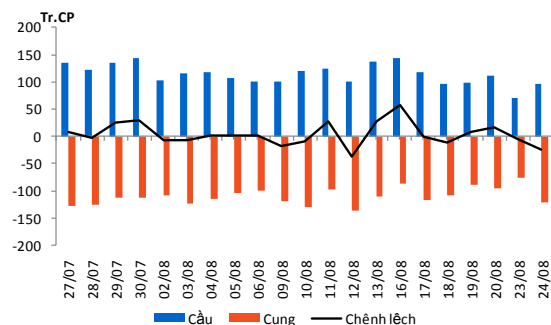
Công ty	Mã CK	Địa chỉ niêm yết	Vốn điều lệ (tỷ đồng)	Giá chào sàn (Đồng)	Ngày giao dịch
CTCP Đầu tư Xây dựng Hà Nội	HCI	UPCOM	43.60		17/09/2010
CTCP Bến xe Miền Tây	WCS	HNX	25.00		17/09/2010
CTCP Vận tải và Quản lý Bến xe Đà Nẵng	BXD	UPCOM	11.37		09/09/2010
CTCP Lương thực Đà Nẵng	DNP	UPCOM	50.00		06/09/2010

Nguồn: HSX, HSX



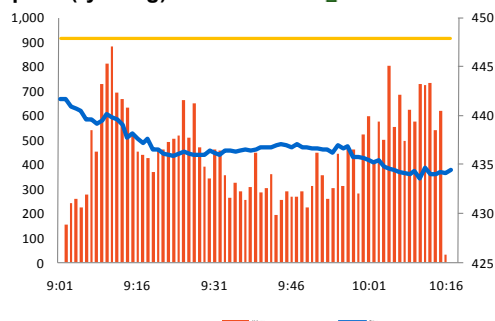
## THỐNG KÊ GIAO DỊCH

Diễn biến Cung – Cầu (niêm yết)

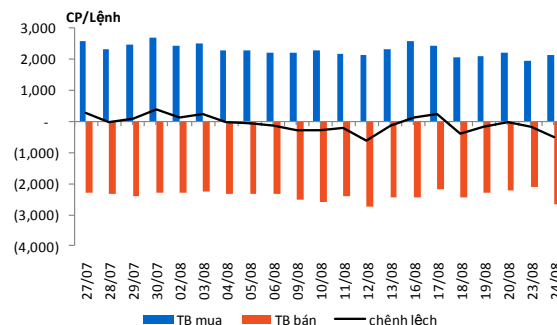


HSX

	Giá trị	Thay đổi	± %
VN-Index	434.42 ↓	-13.50	-3.01%
KLGD (triệu ck)	47.29 ↑	24.30	105.72%
GTGD (tỷ đồng)	1,161.16 ↑	548.36	89.48%
Tổng cung (triệu ck)	74.16 ↑	29.71	66.86%
Tổng cầu (triệu ck)	56.74 ↑	15.93	39.02%
Giao dịch NN			
KL mua (triệu ck)	2.52 ↑	1.04	70.14%
KL bán (triệu ck)	2.45 ↑	0.54	28.28%
Giá trị mua (tỷ đồng)	99.81 ↑	36.12	56.71%
Giá trị bán (tỷ đồng)	85.88 ↑	18.49	27.43%

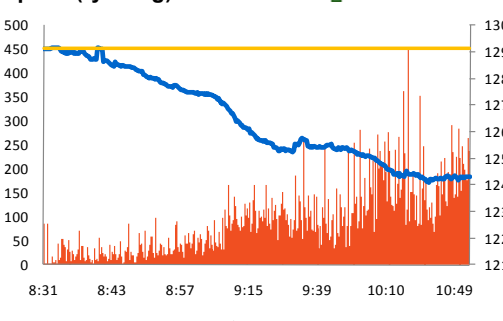


Diễn biến trung bình lệnh mua/bán (niêm yết)

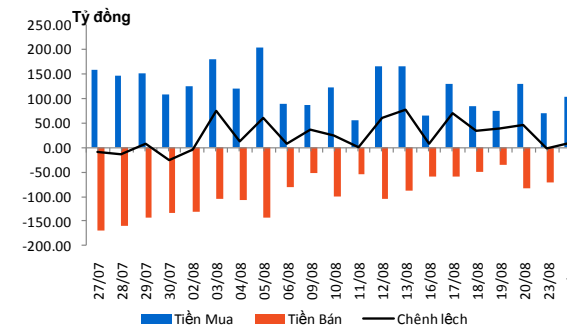


HNX

	Giá trị	Thay đổi	± %
HNX-Index	124.40 ↓	-4.69	-3.63%
KLGD (triệu ck)	34.81 ↑	15.46	79.85%
GTGD (tỷ đồng)	773.77 ↑	302.99	64.36%
Tổng cung (triệu ck)	46.98 ↑	15.62	49.79%
Tổng cầu (triệu ck)	39.30 ↑	10.00	34.15%
Giao dịch NN			
KL mua (triệu ck)	0.15 ↓	-0.09	-35.81%
KL bán (triệu ck)	0.41 ↑	0.23	124.07%
Giá trị mua (tỷ đồng)	3.74 ↓	-1.44	-27.87%
Giá trị bán (tỷ đồng)	8.28 ↑	4.04	95.19%

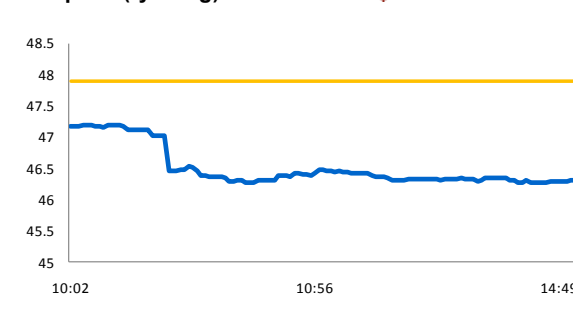


Diễn biến giao dịch của NĐTNN (niêm yết)



UPCOM

	Giá trị	Thay đổi	± %
UPCOM-Index	46.29 ↓	-1.58	-3.30%
KLGD (triệu ck)	0.39 ↑	0.21	111.88%
GTGD (tỷ đồng)	5.23 ↑	2.72	108.87%
Tổng cung (triệu ck)	1.07 ↑	0.31	40.45%
Tổng cầu (triệu ck)	0.72 ↑	0.15	27.02%
Giao dịch NN			
KL mua (triệu ck)	0.01 ↑	0.01	2400.00%
KL bán (triệu ck)	0.00 ↓	0.00	-100.00%
Giá trị mua (tỷ đồng)	0.20 ↑	0.18	1210.20%
Giá trị bán (tỷ đồng)	0.00 ↓	0.00	-100.00%



## HSX

### 5 cổ phiếu giao dịch nhiều nhất

Mã	Tham chiếu	Đóng cửa	± %	Giá trị giao dịch (1 triệu VNĐ)
QCG	25,500	24,300	-4.71	70,535
SSI	27,800	26,600	-4.32	40,016
HAG	74,000	71,000	-4.05	34,442
DIG	41,400	41,300	-0.24	31,205
LCG	34,500	32,900	-4.64	30,522

### 5 cổ phiếu tăng nhiều nhất

Mã	Tham chiếu	Đóng cửa	Tăng	± %
TMP	12,700	13,300	600	4.72
CMV	34,200	35,000	800	2.34
BTT	34,300	35,000	700	2.04
TNA	29,500	30,000	500	1.69
CMG	22,200	22,400	200	0.90

### 5 cổ phiếu giảm nhiều nhất

Mã	Tham chiếu	Đóng cửa	Giảm	± %
BAS	10,000	9,500	-500	-5.00
CSM	32,000	30,400	-1,600	-5.00
HCM	34,000	32,300	-1,700	-5.00
STG	40,000	38,000	-2,000	-5.00
TTF	20,000	19,000	-1,000	-5.00

### 5 CP được NĐT nước ngoài mua/bán nhiều nhất

Mã	GT mua (triệu VNĐ)	Mã	GT bán (triệu VNĐ)
FPT	10,863	VNM	11,161
VNM	10,613	HAG	8,403
DPM	6,329	HPG	8,354
DIG	5,383	STB	7,660
KDC	5,069	DIG	6,833

## HNX

### 5 cổ phiếu giao dịch nhiều nhất

Mã	Tham chiếu	Đóng cửa	± %	Giá trị giao dịch (1 triệu VNĐ)
PVX	22,600	21,400	-5.31	111,867
KLS	14,400	13,500	-6.25	41,244
VCG	22,400	20,900	-6.70	32,141
AAA	53,100	56,800	6.97	27,716
ACB	28,000	27,800	-0.71	24,264

### 5 cổ phiếu tăng nhiều nhất

Mã	Tham chiếu	Đóng cửa	Tăng	± %
AAA	53,100	56,800	3,700	6.97
PGS	48,200	51,500	3,300	6.85
BXH	23,400	25,000	1,600	6.84
DNC	17,700	18,900	1,200	6.78
QTC	22,200	23,700	1,500	6.76

### 5 cổ phiếu giảm nhiều nhất

Mã	Tham chiếu	Đóng cửa	Giảm	± %
SGC	20,000	18,600	-1,400	-7.00
VGP	20,000	18,600	-1,400	-7.00
TNG	24,300	22,600	-1,700	-7.00
SDB	24,300	22,600	-1,700	-7.00
L18	32,900	30,600	-2,300	-6.99

### 5 CP được NĐT nước ngoài mua/bán nhiều nhất

Mã	GT mua (triệu VNĐ)	Mã	GT bán (triệu VNĐ)
ACB	1,554	KLS	2,045
SSS	315	VCG	2,001
S99	306	PVS	1,814
PVS	220	ACB	1,554
NAG	182	BVS	701

## UPCOM

### 5 cổ phiếu giao dịch nhiều nhất

Mã	Tham chiếu	Đóng cửa	± %	Giá trị giao dịch (1 triệu VNĐ)
UDJ	15,900	14,700	-7.55	844
PSB	10,800	10,000	-7.41	592
API	14,300	13,500	-5.59	506
HIG	20,200	20,000	-0.99	354
DBM	28,200	29,300	3.90	346

### 5 cổ phiếu tăng nhiều nhất

Mã	Tham chiếu	Đóng cửa	Tăng	± %
CFC	22,800	24,900	2,100	9.21
IHK	13,800	15,000	1,200	8.70
DNT	15,000	16,000	1,000	6.67
GTH	12,200	13,000	800	6.56
ABI	8,300	8,800	500	6.02

### 5 cổ phiếu giảm nhiều nhất

Mã	Tham chiếu	Đóng cửa	Giảm	± %
TNM	11,000	9,900	-1,100	-10.00
ACC	30,100	27,100	-3,000	-9.97
ACE	23,300	21,000	-2,300	-9.87
TCO	15,400	13,900	-1,500	-9.74
IMT	17,500	15,800	-1,700	-9.71

### 5 CP được NĐT nước ngoài mua/bán nhiều nhất

Mã	GT mua (triệu VNĐ)	Mã	GT bán (triệu VNĐ)
HIG	199		0



## KHUYẾN CÁO SỬ DỤNG

Báo cáo này được thực hiện bởi Ban Phân tích - Công ty cổ phần Chứng khoán Dầu khí. Những thông tin trong báo cáo này được thu thập từ các nguồn đáng tin cậy và đánh giá một cách thận trọng. Tuy nhiên, Công ty cổ phần Chứng khoán Dầu khí không chịu bất kỳ trách nhiệm nào đối với tính chính xác, trung thực, đầy đủ của các thông tin được cung cấp cũng như những tổn thất có thể xảy ra khi sử dụng báo cáo này. Mọi thông tin, quan điểm trong báo cáo này có thể được thay đổi mà không cần báo trước. Báo cáo này được xuất bản với mục đích cung cấp thông tin và hoàn toàn không hàm ý khuyến cáo người đọc mua, bán hay nắm giữ chứng khoán.

Người đọc cần lưu ý: Công ty cổ phần Chứng khoán Dầu khí có thể có những hoạt động hợp tác với các đối tượng được nêu trong báo cáo và có thể có xung đột lợi ích với các nhà đầu tư.

Báo cáo này thuộc bản quyền của Công ty cổ phần Chứng khoán Dầu khí. Mọi hành vi in ấn, sao chép, sửa đổi nội dung mà không được sự cho phép của Công ty cổ phần Chứng khoán Dầu khí đều được coi là sự vi phạm pháp luật.

### THÔNG TIN LIÊN HỆ

#### Ban Phân tích

E -mail: [research@psi.vn](mailto:research@psi.vn)

Tel: (84-4) 3934 3888



**PSI CHỨNG KHOÁN DẦU KHÍ**

*Trụ sở chính:*

**18 Lý Thường Kiệt, Quận Hoàn Kiếm, Hà Nội - ĐT: (84-4) 39343888; Fax: (84-4) 39343999**

*Phòng giao dịch số 2:*

**Tầng 1, tòa nhà Petro Việt Nam, số 18 Láng Hạ, Quận Ba Đình, Hà Nội – ĐT: (84-4)37727308; Fax: (84-4)37727312**

*Phòng giao dịch số 3*

**Tầng 1, tòa nhà 22 Ngô Quyền, Quận Hoàn Kiếm, Hà Nội – ĐT: (84-4) 39393875-77; Fax: (84-4) 39393874**

*Phòng giao dịch số 4*

**Tầng 1, số 4A Láng Hạ, Quận Ba Đình, Hà Nội – ĐT: (84-4)37724434; Fax: (84-4)39426800**

*Chi nhánh TP.HCM:*

**Số 1-5 Lê Duẩn, Quận I, TP.Hồ Chí Minh - ĐT: (84-8) 39111818; Fax: (84-8) 39111919**

*Chi nhánh Vũng Tàu:*

**Phòng 112, Tòa nhà Petro Tower, số 08 Hoàng Diệu, TP.Vũng Tàu – ĐT: (84-64) 62545 20 - 22 - 23 -24 - 26; Fax: (84-64) 6254521**

*Chi nhánh Đà Nẵng:*

**Số 55-56 Đường Nguyễn Văn Linh, Quận Hải Châu, Thành phố Đà Nẵng – ĐT: (84-0511) 3899338; Fax: (84-0511) 3899339**