



CÔNG TY CP CHỨNG KHOÁN SÀI GÒN – HÀ NỘI

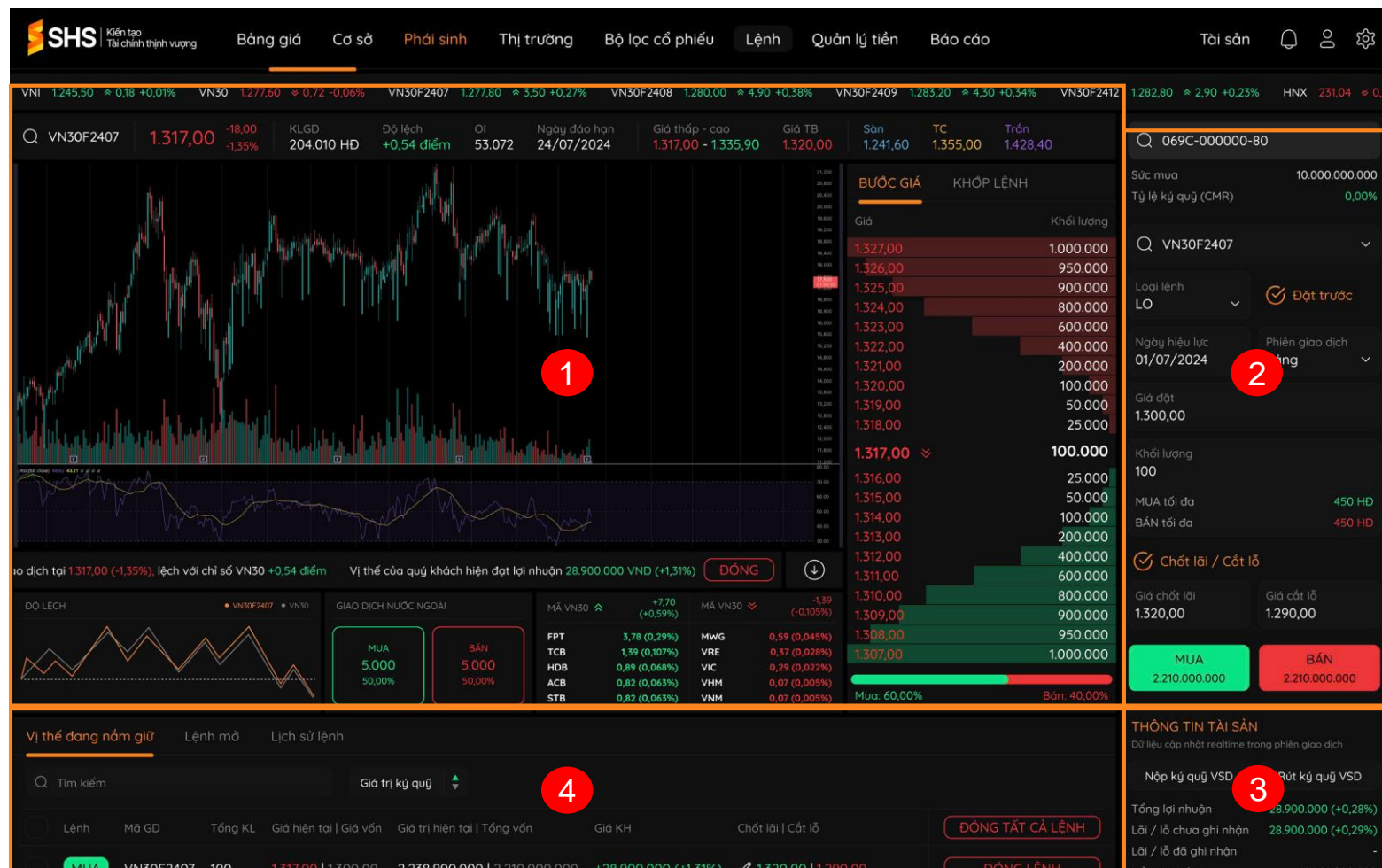
GIỚI THIỆU GIAO DIỆN PHẢI SINH MỚI

Tổng quan màn hình Phái sinh



Màn hình giao dịch phái sinh chia thành 4 khu vực:

1. Thông tin thị trường
2. Màn hình đặt lệnh
3. Màn hình thông tin tài sản
4. Màn hình vị thế nắm giữ và sổ lệnh



Thông tin thị trường



- Search
- Mã CK
- VN30F2411
- VN30F2412
- VN30F2503
- VN30F2506
- GB05F2412
- GB05F2503
- GB05F2506
- GB10F2412
- GB10F2503
- GB10F2506

VN 1,240.59 ▲ -4.23 -0.34% VN30 1,298.21 ▲ -3.74 -0.29% VN30F2411 1,304.5 ▲ -5.50 -0.42% KLGĐ 76,745 HD Độ lệch +6 Điểm OI 61,424 Ngày đáo hạn 21/11/2024 Giá thấp - cao 1,301.1 - 1,310.8 Giá TB 1,306.7 Sàn 1,218.3 TC 1,310.0 Trán 1,401.7

VN30F2411 D 0 0 + So sánh Các chỉ báo Lưu

HDTL VN30 11/2024, 1D, HNX O1304.50 H1304.50 L1304.50 C1304.50 -5.50 (-0.42%) Đang tải

Volume (20) -76.745K không có sẵn

Tháng 10 Tháng 11 22 11:02:44 (UTC+7) % log tự động

Hợp đồng VN30F2411 Hiện đang giao dịch tại 1,304.5 -5.50 Lệch với chỉ số VN30 6.29

ĐÓ LỆCH VN30F2411 • VN30 GIAO DỊCH NƯỚC NGOÀI MUA 2,052 49.65% BÁN 2,081 50.35%

MÃ VN30 MÃ VN30

BƯỚC GIÁ KHỚP LỆNH

Giá	Khối lượng
1,304.7	69
1,304.8	27
1,304.9	1
1,305.0	7
1,305.1	2
1,305.2	47
1,305.3	50
1,305.4	28
1,305.5	51
1,305.6	16
1,304.5	166
1,304.5	1
1,304.4	30
1,304.3	42
1,304.2	54
1,304.1	39
1,304.0	127
1,303.9	30
1,303.8	45
1,303.7	36
1,303.6	78

Mua: 61.03% Bán: 38.97%

BƯỚC GIÁ	KHỚP LỆNH
10:27:49	BÁN 2 1,304.5
10:27:47	BÁN 5 1,304.5
10:27:45	BÁN 35 1,304.5
10:27:41	BÁN 2 1,304.5
10:27:39	MUA 5 1,304.7
10:27:37	BÁN 1 1,304.5
10:27:35	BÁN 39 1,304.5
10:27:33	MUA 54 1,304.8
10:27:31	BÁN 2 1,304.9
10:27:29	MUA 52 1,305.0
10:27:27	MUA 32 1,305.2
10:27:25	MUA 35 1,305.1

Thu gọn

Màn hình Đặt lệnh



1. Tại màn hình đặt lệnh hiển thị:

- Sức mua của tài khoản
- Tỷ lệ ký quỹ (CMR)
- KLHD có thể Mua/Bán tối đa

2. Đặt lệnh:

- Nhấn vào box tìm kiếm để nhập Mã HĐ hoặc chọn Mã HĐ theo droplist sẵn có
- Chọn Loại lệnh
- Nhập Giá đặt / Khối lượng đặt
- Nhấn MUA/ BÁN và XÁC NHẬN

3. Lưu ý:

Nếu đặt lệnh thành công, hệ thống sẽ hiển thị tình trạng lệnh tại:

- VỊ THẾ ĐANG NẮM GIỮ nếu khớp lệnh thành công
- LỆNH MỞ nếu đang chờ khớp
- LỊCH SỬ LỆNH đối với các lệnh đã khớp

069C230402-80

Sức mua 504,103,000,000

Tỷ lệ ký quỹ (CMR) 4.23

VN30F2411

Loại lệnh LO

Lệnh đặt trước

Giá đặt 1,302

Khối lượng 50

Mua tối đa 22,239 HD

Bán tối đa 24,859 HD

MUA 1,106,700,000

BÁN 1,106,700,000

Mã CK

VN30F2411

VN30F2412

VN30F2503

VN30F2506

GB05F2412

Loại lệnh LO

Lệnh đặt trước

Ngày hiệu lực 13/11/2024

Phiên giao dịch Sáng

Giá đặt 1,302

Xác nhận đặt lệnh

Ngày 13:58:51 | 13/11/2024

Tài khoản 069C230402-80

Lệnh Mua LO

Mã giao dịch VN30F2411

Ngày hiệu lực 14/02/2025

Phiên giao dịch Sáng

Giá đặt 1,302

Khối lượng đặt 50 HD

Giá trị đặt 1,106,700,000 VND

XÁC NHẬN

Màn hình Trạng thái lệnh



VỊ THỂ ĐANG NẮM GIỮ			LỆNH MỞ	LỊCH SỬ LỆNH		
Lệnh	Mã GD	Tổng KL	Giá hiện tại Giá vốn	Giá trị hiện tại Tổng vốn	Lãi/Lỗ	Chốt lãi Cắt lỗ
<input type="button" value="MUA"/>	VN30F2411	1310	1,304.8 1,000	170,928,800,000 131,000,000,000	+39,915,700,000	<input type="button" value="1,800 900"/> <input type="button" value="ĐÓNG VỊ THỂ"/>
<input type="button" value="MUA"/>	VN30F2412	19	1,304.7 1,000	2,478,930,000 1,900,000,000	+578,930,000	<input type="button" value="1,801 92"/> <input type="button" value="ĐÓNG VỊ THỂ"/>

Tab **VỊ THỂ ĐANG NẮM GIỮ**, tại đây KH có thể:

- Sắp xếp các vị thể theo thứ tự “Giá trị ký quỹ” tăng/giảm dần
- Đóng nhanh từng vị thể. Bấm chọn **ĐÓNG VỊ THỂ** → Chọn **LOẠI LỆNH**, nhập **GIÁ ĐẶT**, **KHỐI LƯỢNG ĐẶT** → **XÁC NHẬN**
- Đặt thêm lệnh Chốt lãi/ Cắt lỗ cho từng vị thể.
SHS chưa triển khai bộ lệnh điều kiện, do đó đây là tính năng được thêm vào giúp KH dễ dàng quản trị rủi ro.

Xác nhận Sửa lệnh

Ngày: 14:12:41 | 13/11/2024

Tài khoản: 069C230402-80

Lệnh:

Mã giao dịch: VN30F2411

Khối lượng chốt lãi:

Khối lượng cắt lỗ:

Chốt lãi:

Cắt lỗ:

Đóng vị thể

Ngày: 10:16:56 | 27/12/2024

Tài khoản: 069C230403-80

Lệnh:

Mã giao dịch: VN30F2412

Khối lượng:

Giá vốn: 1.00

Loại lệnh:

Giá đặt:

Khối lượng đặt:

Giá trị đặt: - VND

Màn hình Trạng thái lệnh



VỊ THẾ ĐANG NẮM GIỮ		LỆNH MỞ		LỊCH SỬ LỆNH					
Tất cả lệnh	▼	Tất cả loại lệnh	▼	Tất cả trạng thái	▼	Tất cả	▼		
<input type="checkbox"/>	Thời gian	Lệnh	Loại lệnh	Mã GD	KL khớp đặt	Giá khớp đặt	Trạng thái	HỦY TẤT CẢ LỆNH	
<input type="checkbox"/>	13/11/2024	Bán	LO	VN30F2412	0 6	- 1,312.5	Chưa khớp	SỬA	HỦY

Màn hình LỆNH MỞ thể hiện thông tin và trạng thái lệnh:

- Các trạng thái gồm: “Chưa kích hoạt”, “Đã kích hoạt”, “Chưa khớp”, “Khớp một phần”
- Tra cứu thông tin lệnh theo điều kiện như: Lệnh Mua/Bán, loại lệnh đặt, trạng thái lệnh, lệnh thường/đặt trước

Tại màn hình LỆNH MỞ, tại đây KH có thể:

- Hủy tất cả lệnh: Bấm chọn nút “HỦY TẤT CẢ LỆNH”, hệ thống sẽ hủy tất cả các lệnh đủ điều kiện Hủy
- Hủy một số lệnh trong danh sách: Bấm chọn nút “HỦY TẤT CẢ CÁC LỆNH”, sau đó tick vào các lệnh cần Hủy
- HỦY/ SỬA từng lệnh: Bấm chọn nút “HỦY/ SỬA” tại mỗi dòng lệnh trong danh sách lệnh

Xác nhận Sửa lệnh

Ngày	14:33:14 13/11/2024	Tài khoản	069C230402-80
Lệnh	Bán LO	Mã giao dịch	VN30F2412
Giá đặt	1,312.5		
Khối lượng đặt	6 HD		
Giá trị đặt	133,875,000 VND		

XÁC NHẬN

Xác nhận hủy lệnh

Ngày	14:32:44 13/11/2024	Tài khoản	069C230402-80
Lệnh	Bán LO	Mã giao dịch	VN30F2412
Giá đặt	1,312.5		
Khối lượng đặt	6 HD		
Giá trị đặt	133,875,000 VND		

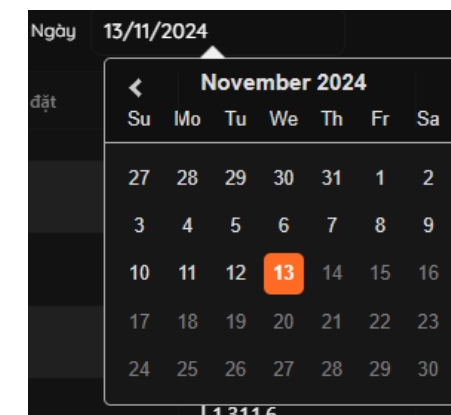
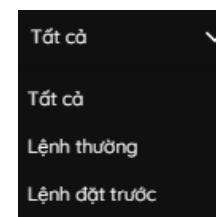
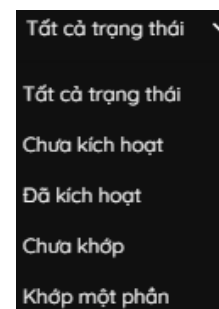
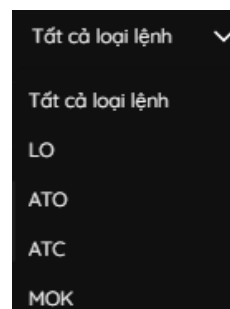
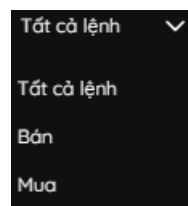
XÁC NHẬN

Màn hình Trạng thái lệnh



VỊ THẾ ĐANG NẮM GIỮ		LỆNH MỜ		LỊCH SỬ LỆNH			
Tất cả lệnh	Tất cả loại lệnh	Tất cả trạng thái	Tất cả	Ngày	13/11/2024		
Thời gian	Lệnh	Loại lệnh	Mã GD	KL khớp đặt	Giá khớp đặt	Trạng thái	Giá kích hoạt
13/11/2024	Bán	MP	VN30F2411	0 1	- 0	Đã hủy	
13/11/2024	Bán	LO	VN30F2412	0 6	- 1,312.5	Đã hủy	
13/11/2024	Bán	LO	VN30F2412	1 4	- 1,312.5	Khớp toàn bộ	

Màn hình LỊCH SỬ LỆNH thể hiện lịch sử đặt lệnh trong quá khứ. Thông tin lệnh được hiển thị theo thời gian, KH có thể lọc theo Trạng thái lệnh, loại lệnh hoặc theo khoảng thời gian





TRÂN TRỌNG CẢM ƠN